

绝密★启用前

四川省 2010 年 1 月高等教育自学考试

土木工程制图 试卷

(课程代码 02386)

本试卷共 12 页, 满分 100 分; 考试时间 150 分钟。

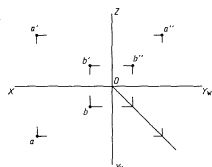
| 总 分 | 题 号 | 一 | 二 | 三 | 四 | 五 |
|-----|-----|---|----|----|----|----|
| 核分人 | 题 分 | 8 | 10 | 15 | 42 | 25 |
| 复查人 | 得 分 | | | | | |

| 得 分 | 评卷人 | 复查人 |
|-----|-----|-----|
| | | |

一、单项选择题 (本大题共 8 小题, 每小题 1 分, 共 8 分)
在每小题列出的四个备选项中只有一个是符合题目要求的, 请将其代码填写在题后的括号内。错选、多选或未选均无分。

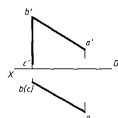
1. 右图所示 A、B 两点的方位关系是

- A. A 在 B 的右前下
- B. A 在 B 的右后下
- C. A 在 B 的左后上
- D. A 在 B 的左前上



2. 右图所示, 反映直线段实长的投影是

- A. ab
- B. $a'b'$
- C. bc
- D. $b'c'$



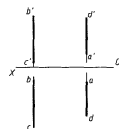
土木工程制图试卷第 1 页 (共 12 页)

座位号

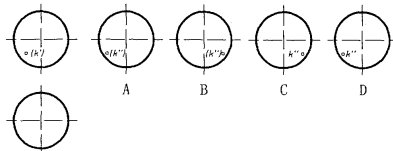
复核总分

3. 右图所示两直线的相对位置关系是

- A. 平行
- B. 相交
- C. 异面
- D. 垂直

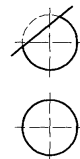


4. 下图所示, K 点在立体表面上, 正确的侧面图是



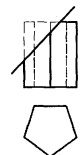
5. 右图所示, 圆球被正垂面所截, 其截交线的空间形状是

- A. 三角形
- B. 椭圆曲线
- C. 抛物线
- D. 圆



6. 右图所示, 立体被铅垂面所截, 其截交线的空间形状是

- A. 三角形
- B. 四边形
- C. 五边形
- D. 六边形



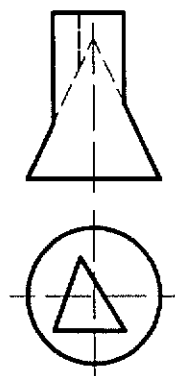
土木工程制图试卷第 2 页 (共 12 页)

qq593777558

http://zk.ikaoti.cn

7. 右图所示, 两基本体相贯, 相贯线的空间形状是

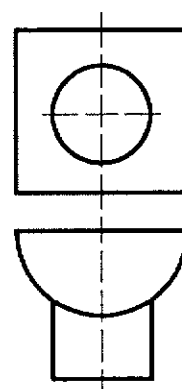
- A. 直线、椭圆曲线与椭圆曲线的组合
- B. 圆曲线、圆曲线与圆曲线的组合
- C. 直线、直线与直线的组合
- D. 双曲线、双曲线与双曲线的组合



【 】

8. 右图所示, 两基本体相贯, 相贯线的空间形状是

- A. 直线
- B. 圆
- C. 椭圆
- D. 空间曲线



【 】

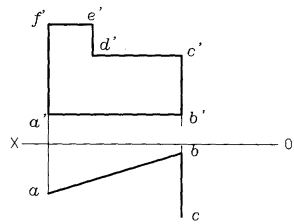
qq593777558

| 得 分 | 评卷人 | 复查人 |
|-----|-----|-----|
| | | |

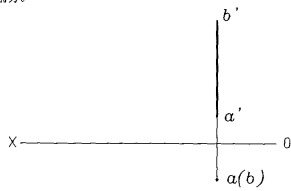
二、填空题(本大题共 10 小题, 每小题 1 分, 共 10 分) 请在每小题的空格处填上正确答案, 错填、不填均无分。

9. 标高投影是根据_____投影原理投射得到的。
10. 正垂线的_____投影具有积聚性。
11. 形体的三视图中, 反映出形体前、后、上、下方位的视图是_____。
12. 形体三视图的三等对应关系中的高平齐指的是正立面图与_____之间的关系。
13. 用旋转法求一般位置直线的水平倾角, 旋转轴应垂直于_____投影面。
14. 如果直线通过平面内的一点且_____平面内的某条直线, 则直线在平面内。
15. 某视图的绘图比例为 1:400, 则图中 20mm 的线段对应的实际长度为_____。
16. 在组合体三视图中标注尺寸, 应标注组合体的定形尺寸、_____和总体尺寸。

20. 完成平面 ABCDEF 的水平投影。



21. 完成正方形 ABCD 的两投影，已知该平面的正面倾角为 30° ，CD 在 AB 的左前方。



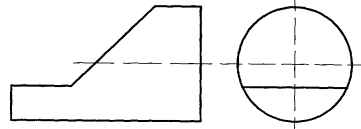
| 得分 | 评卷人 | 复查人 |
|----|-----|-----|
| | | |

四、作图题 (本大题共 6 小题，每小题 7 分，共 42 分)

22. 画出图示形体的正立面图。

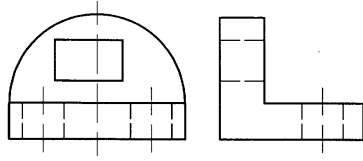


23. 画出图示形体的平面图。

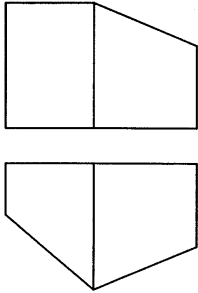


qq593777558

24. 画出图示组合体的平面图。

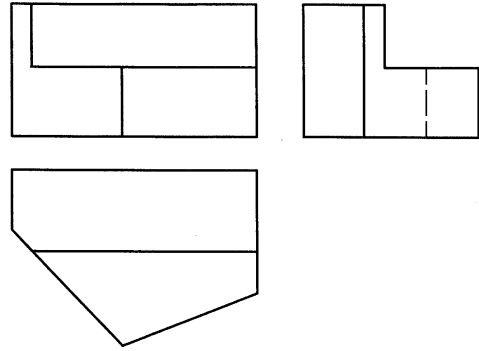


25. 画出图示组合体的左侧立面图。



土木工程制图试卷第 7 页 (共 12 页)

26. 画出图示组合体的正等轴测图。

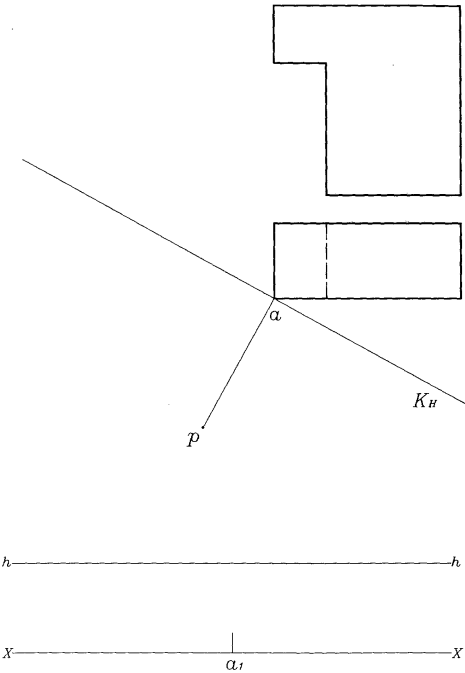


土木工程制图试卷第 8 页 (共 12 页)

qq593777558

<http://zk.ikaoti.cn>

27. 画出图示组合体的两点透视图。

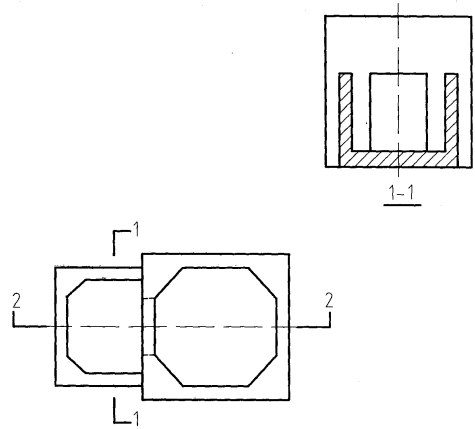


土木工程制图试卷第 9 页 (共 12 页)

| 得分 | 评卷人 | 复查人 |
|----|-----|-----|
| | | |

五、综合作图题 (本大题共 2 小题, 第 28 小题 13 分, 第 29 小题 12 分, 共 25 分)

28. 画出图示组合体的 2-2 剖视图。

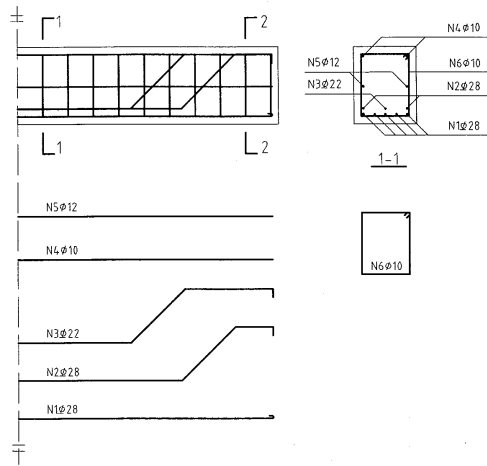


土木工程制图试卷第 10 页 (共 12 页)

qq593777558

<http://zk.ikaoti.cn>

29. 阅读下图所示钢筋图并画出 2-2 断面图。



土木工程制图试卷第 11 页 (共 12 页)

土木工程制图试卷第 12 页 (共 12 页)

qq593777558

<http://zk.ikaoti.cn>